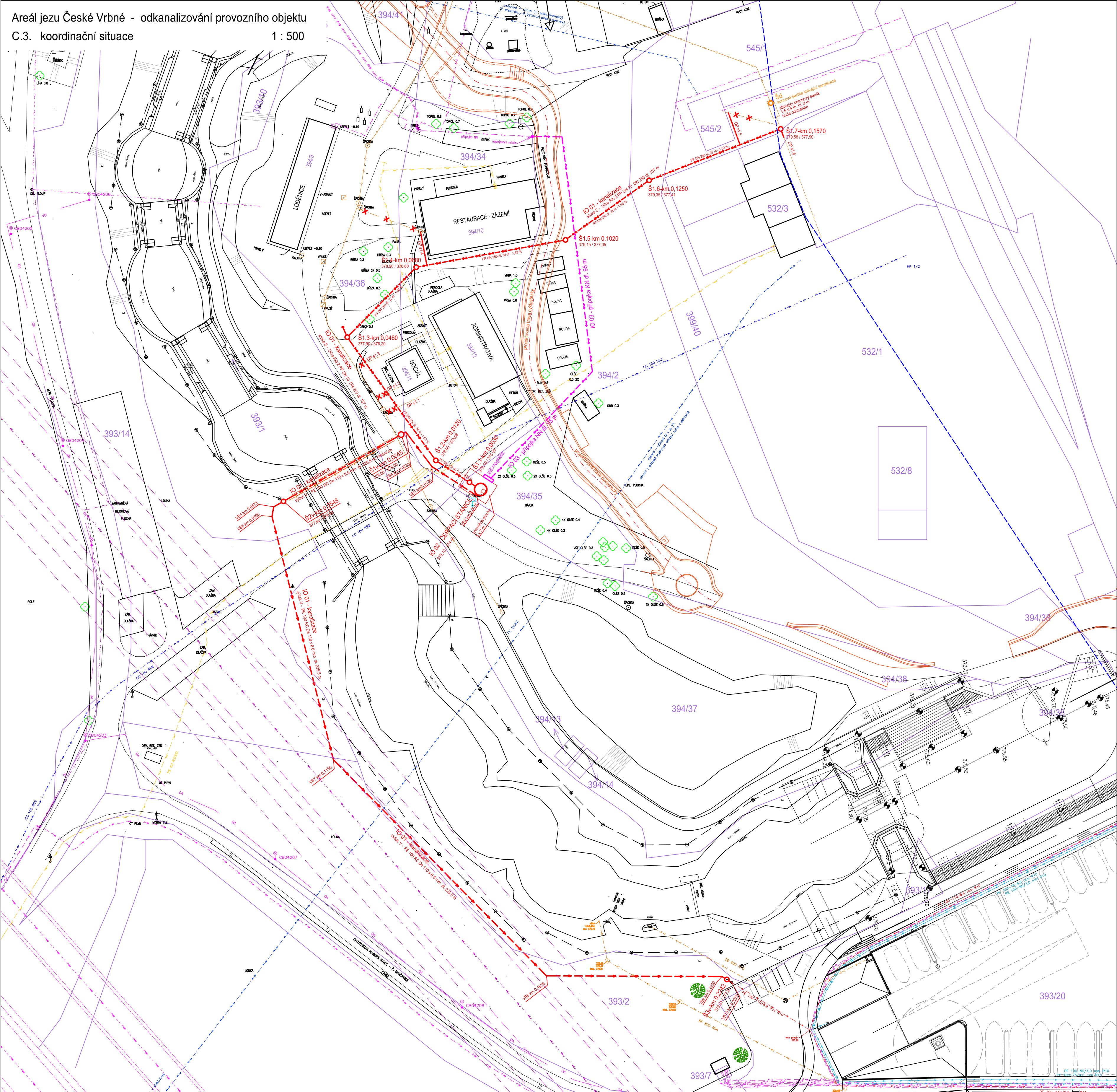


Areál jezu České Vrbné - odkanalizování provozního objektu

C.3. koordinační situace

1 : 500



LEGENDA INŽENÝRSKÝCH SÍTÍ

SITĚ STÁVAJÍCÍ

E.ON ČR-PLYN - STL
TELEFONICA ČR - podzemní-metalický-nezaměřený-SDĚL
JINÝ PROVOZOVATEL - nadzemní-SDĚL
ELTODO-CITELUM - podzemní-VO
E.ON ČR-ELEKTRO - podzemní-NN
E.ON ČR-ELEKTRO - podzemní-VN
E.ON ČR-ELEKTRO - nadzemní-VVN

ČEPS - nadzemní-VVN

1. ELEKTRÁRENSKÁ - vodovod
1. ELEKTRÁRENSKÁ - surová voda
1. ELEKTRÁRENSKÁ - kabely NN a sdělovací vedení

ČEVAK - vodovod
JINÝ PROVOZOVATEL - vodovod
vodovodní přípojka
ČEVAK - kanalizace dešťová
ČEVAK - kanalizace spáshková, výtlač
JINÝ PROVOZOVATEL - proplach přístavu
JINÝ PROVOZOVATEL - kanalizace spáshková, výtlač
SK VODNÍ SLALOM - kanalizace jednotná
kanalizační přípojka (předpokládaná trasa)
ČEVAK - ochranné pásmo ČOV

SITĚ NAVRHOVANÉ

gravitační spáshková kanalizace UR 2 PP DN 250
kanalizační výtlač PE 100 RC De 110 x 6,6 mm
přípojka NN

ČEVAK - vodovod
JINÝ PROVOZOVATEL - vodovod
vodovodní přípojka
ČEVAK - kanalizace dešťová
ČEVAK - kanalizace spáshková, výtlač
JINÝ PROVOZOVATEL - proplach přístavu
JINÝ PROVOZOVATEL - kanalizace spáshková, výtlač
SK VODNÍ SLALOM - kanalizace jednotná
kanalizační přípojka (předpokládaná trasa)
ČEVAK - ochranné pásmo ČOV

gravitační spáshková kanalizace UR 2 PP DN 250
kanalizační výtlač PE 100 RC De 110 x 6,6 mm
přípojka NN

 Povodí Vltavy, státní podnik Holečkova 3178/8, Smíchov, 150 00 PRAHA 5		PRACOVISTĚ: oddělení projektových činností Litvinovická 709/5 370 00 České Budějovice tel.: 387 683 111	
KRESLIL: Ing. Martina HAVLOVÁ		VEDOUcí PRACOVISTĚ: Ing. Pavel Filip	
VYPRACOVAL: Ing. Martina HAVLOVÁ		HLAVNÍ INŽENÝR PROJEKTU: Ing. Martina HAVLOVÁ	
AKCE: Areál jezu České Vrbné - odkanalizování provozního objektu			
PRÍLOHA: Koordinační situace		MĚRÍTKO: 1 : 500	
STUPEN: dokumentace pro provádění stavby		OBJEDNATEL: Povodí Vltavy s.p. - závod Horní Vltava	
KRAJ: Jihočeský		ČÍSLO ZAKÁZKY: 720/2459/18	
DATUM: únor 2018		ČÍSLO PRÍLOHY: C.3.	